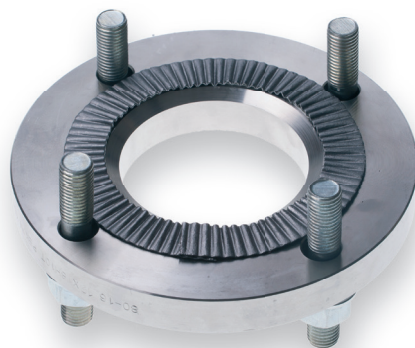


## ИСПОЛНЕНИЯ ЛЕНТ «ИЛЬМА»® ФЛ



Обозначение ленты	Краткое описание	Ширина ленты, b, мм	Толщина ленты, s, мм	Примечание
Лента «ИЛЬМА» ФЛ-001-01-00 - b × s	Лента из графитовой фольги неармированная, без адгезионного слоя, прямая гладкая	10; 15; 20; 25; 30	0,3  0,6	Для фланцевых соединений прямоугольной формы с уплотнительными поверхностями шип-паз.
Лента «ИЛЬМА» ФЛ-001-01-01 - b × s	Лента из графитовой фольги неармированная, без адгезионного слоя, прямая гофрированная	10; 15; 20; 25; 30		Для круглых фланцев с пазом Для ремонта прокладок
Лента «ИЛЬМА» ФЛ-001-01-03 - D × b × s	Лента из графитовой фольги неармированная, без адгезионного слоя, кольцевая	15; 20; 25; 30		Для круглых фланцев диаметра D Для ремонта прокладок
Лента «ИЛЬМА» ФЛ-001-02-01 - b × s	Лента из графитовой фольги неармированная, с адгезионным слоем, прямая гофрированная	15; 20; 25; 30		Для монтажа без применения клея b=10 – по запросу
Лента «ИЛЬМА» ФЛ-002-01-01 - b × s	Лента из графитовой фольги армированная стальной лентой, без адгезионного слоя, прямая гофрированная	10; 15; 20; 25; 30	1,3	
Лента «ИЛЬМА» ФЛ-002-01-03 - D × b × s	Лента из графитовой фольги армированная стальной лентой, без адгезионного слоя, кольцевая	15; 20; 25; 30		Для круглых фланцев диаметра D
Лента «ИЛЬМА» ФЛ-002-02-01 - b × s	Лента из графитовой фольги армированная стальной лентой, с адгезионным слоем, прямая гофрированная	10; 15; 20; 25; 30		Для монтажа без применения клея

Длина ленты «ИЛЬМА» в бобине: при толщине 0,3 – 28 метров, при толщине 0,6 – 22 метра, при толщине 1,3 – 14 метров.

Схему условного обозначения при заказе см. в приложении Б, рис. Б.10.