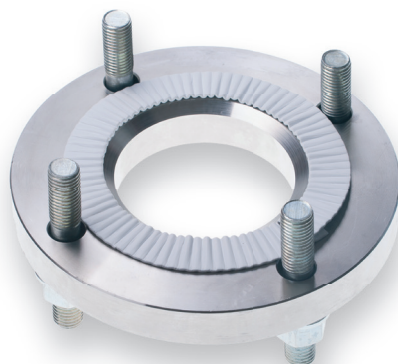


## ИСПОЛНЕНИЯ ЛЕНТ «ГраФлан»® ФЛ-ПЛ



Обозначение ленты	Краткое описание конструкции	Ширина ленты, b, мм	Толщина ленты, s, мм	Примечание
Лента «ГраФлан» ФЛ-ПЛ -002-01-01 - b × s	Лента из графитовой фольги плакированная фторопластом, армированная стальной лентой, без адгезионного слоя, прямая гофрированная	10; 15; 20; 25; 30	2,1	
Лента «ГраФлан» ФЛ-ПЛ -005-01-01 - b × s	Лента из графитовой фольги плакированная фторопластом, армированная медной лентой, без адгезионного слоя, прямая гофрированная	10; 15; 20; 25; 30		
Лента «ГраФлан» ФЛ-ПЛ -002-01-03 - D × b × s	Лента из графитовой фольги плакированная фторопластом, армированная стальной лентой, без адгезионного слоя, кольцевая	15; 20; 25; 30		Для круглых фланцев диаметра D
Лента «ГраФлан» ФЛ-ПЛ -005-01-03 - D × b × s	Лента из графитовой фольги плакированная фторопластом, армированная медной лентой, без адгезионного слоя, кольцевая	15; 20; 25; 30		Для круглых фланцев диаметра D
Лента «ГраФлан» ФЛ-ПЛ -002-02-01 - b × s	Лента из графитовой фольги плакированная фторопластом, армированная стальной лентой, с адгезионным слоем, прямая гофрированная	10; 15; 20; 25; 30		Для монтажа без применения клея
Лента «ГраФлан» ФЛ-ПЛ -005-02-01 - b × s	Лента из графитовой фольги плакированная фторопластом, армированная медной лентой, с адгезионным слоем, прямая гофрированная	10; 15; 20; 25; 30		Для монтажа без применения клея
Длина ленты «ГраФлан» в бобине – 10 метров				

Схему условного обозначения при заказе см. в приложении Б, рис. Б.11.