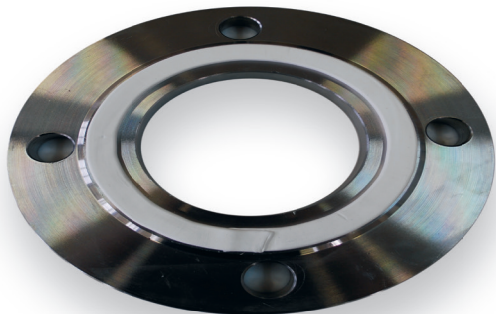


# ЛЕНТА

## ИльмаФлон мульти



### КОНСТРУКЦИЯ И МАТЕРИАЛЫ:

Лента ИльмаФлон мульти изготавливается из фторопласта, имеющего мультиэкспандированную (биаксиально растянутую) волокнистую структуру (ePTFE), без наполнителей.

Лента имеет клеевой слой, закрытый антиадгезионной бумагой

### СРЕДЫ:

Большинство агрессивных сред, за исключением расплавов щелочных металлов и атомарного фтора (перечень сред см. в прил. А)

### РАЗМЕРЫ ЛЕНТ:

Сечение, мм	Длина, м	Сечение, мм	Длина, м
10 × 2	10; 25; 50	10 × 3	10; 15; 25; 50
15 × 2	10; 25	15 × 3	10; 15; 25; 50
20 × 2	10; 25	20 × 3	10; 15; 25
25 × 2	10	25 × 3	10; 15; 25
30 × 2	10	30 × 3	10; 25
		40 × 3	5; 10
		50 × 3	5; 10
		55 × 3	5; 10
		60 × 3	10
10 × 6	10; 25		
15 × 6	10; 25	15 × 9	10
20 × 6	10; 15; 25	20 × 9	10
25 × 6	10; 15; 25	25 × 9	10
30 × 6	10; 25	30 × 9	10
40 × 6	5; 10	40 × 9	5; 10
50 × 6	5; 10	50 × 9	5; 10
55 × 6	10	55 × 9	10
60 × 6	10	60 × 9	10

Срок хранения – три года (определяется свойствами клеевого слоя).

### ПАРАМЕТРЫ ЭКСПЛУАТАЦИИ:

Температура, °C	от минус 160 до плюс 230 кратковременно до плюс 315
Давление, бар	от вакуума до 40*
* до 200 бар в зависимости от конструктивных (размеры) и эксплуатационных факторов	

### СВОЙСТВА:

- высокая пластичность, способность к компенсации шероховатости и неточностей изготовления и сборки фланцев;
- высокая химическая стойкость;
- низкие показатели ползучести;
- высокая герметичность;
- экологичность, отсутствие в составе токсичных и вредных веществ;
- материал не подвержен старению, является трудногорючим.

### ПРИМЕНЕНИЕ:

- для стальных фланцевых соединений со стандартными размерами;
- для соединений с эмалированными, футерованными, пластмассовыми фланцами и фланцами из других материалов, не допускающих больших удельных давлений на уплотнительных поверхностях;
- для пищевой и фармацевтической промышленности;
- арматура;
- трубопроводы;
- сосуды;
- теплообменные аппараты;
- насосы;
- другое оборудование и аппараты;
- газовая промышленность;
- химическая, нефтехимическая промышленность;
- целлюлозно-бумажная промышленность;
- питьевое водоснабжение, оборудование пищевой промышленности;
- другие отрасли.

### ДОПОЛНИТЕЛЬНАЯ ИНФОРМАЦИЯ

Лента ИльмаФлон мульти имеет одинаковые технические характеристики с лентой KWO MultiTex.

Другие технические характеристики – см. ТО-017-2016.