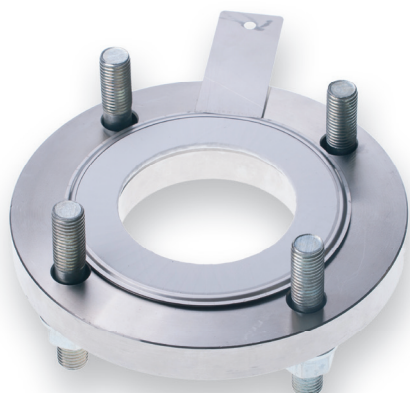


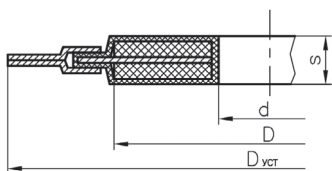
ПРОКЛАДКИ «ГраФлан®-СПЕЦНАЗ» ФЛ-ПЛ-005



ПАРАМЕТРЫ ЭКСПЛУАТАЦИИ:

Температура, °С	от минус 60 до плюс 260
Давление, МПа (кгс/см ²)	до 16 (160)*
* Указанное значение рабочего давления может быть меньше вследствие влияния конструктивных (размеры) и эксплуатационных факторов	

КОНСТРУКЦИЯ И МАТЕРИАЛЫ:



Прокладка из графитовой фольги, армированная гладким нержавеющей листом, плакированная фторопластом, со стальным установочным кольцом (исполнение У), или со стальным установочным кольцом с державкой (исполнение УД)

СВОЙСТВА И ОТЛИЧИТЕЛЬНЫЕ ОСОБЕННОСТИ:

- повышенная механическая прочность, обусловленная наличием металлического установочного кольца, являющимся ограничителем сжатия графитовой части;
- высокая упругость, стойкость к циклическим нагрузкам;
- высокая герметичность;
- удобство обращения с прокладкой при монтаже;
- защита графитового слоя от повреждений;
- высокая химическая стойкость;
- устойчивость к старению;
- экологичность, отсутствие в составе токсичных и вредных веществ.

СРЕДЫ:

Вода, природный газ, углеводороды, масла, агрессивные среды (перечень сред см. в прил. А)

ПРИМЕНЕНИЕ:

- стандартные фланцевые соединения трубопроводов и оборудования с исполнением соединительной поверхности:
соединительный выступ – прокладка УД,
выступ - впадина – прокладка У;
- газовая промышленность;
- химическая, нефтехимическая промышленность;
- целлюлозно-бумажная промышленность;
- другие отрасли.

ДОПОЛНИТЕЛЬНАЯ ИНФОРМАЦИЯ

Прокладки изготавливаются по ТУ 5728-001-73427930-05.

Размеры прокладок – по ГОСТ 15180, EN 1514-1, ASME B16.21 и по другим стандартам.

Для нестандартных соединений могут быть изготовлены прокладки по конструкторской документации, разработанной на основании данных, предоставленных заказчиком.

РАЗМЕРЫ:

Номинальный диаметр	от DN 25 до DN 700
Толщина, мм	3,5

Схему условного обозначения при заказе см. в приложении Б, рис. Б.3.

ТАБЛИЦА Б.1

ВАРИАНТЫ СХЕМ УСЛОВНЫХ ОБОЗНАЧЕНИЙ ПРОКЛАДОК

Наименование прокладки	Исполнение прокладки		Размеры прокладки (мм) или Исполнение прокладки и параметры фланцев		Примечание
Прокладка «ИЛЬМА» ФЛ	-001; -002 -003; -005 -018; -018А	- D × d × s			Рисунок Б.1
		-А	-DN-PN - s		
		-Б -В	-DN-(PN ₁ -PN ₂) - s		
Прокладка «ИЛЬМА» ФЛ	-003 -018 -018А	-01 -02 -03	- D × d × s		Рисунок Б.1
			-А	-DN-PN - s	
			-Б -В	-DN-(PN ₁ -PN ₂) - s	
Прокладка «ГраФлан» ФЛ-ПЛ	-002 -003 -005 -018 -018А	- D × d × s		Рисунок Б.2	
		- D × d × s - Д			
		- D × d × s - У- D _{уст} - D × d × s - УД- D _{уст}			
Прокладка «ГраФлан-Спецназ» ФЛ-ПЛ	-005	- D × d × s - У- D _{уст} - D × d × s - УД- D _{уст}		Рисунок Б.3	
		-А	-DN-PN - s - У		
			-DN-PN - s - УД -DN-(PN ₁ -PN ₂) - s - У -DN-(PN ₁ -PN ₂) - s - УД		
Прокладка «Ильма-Спецназ» ФЛ	-004 -014 -006 -016	- D × d × s ₁ × h - D _{гр} × d _{гр} - s		Рисунок Б.4	
		-А	-DN-PN - s		
		-Б	-DN-(PN ₁ -PN ₂) - s		
Прокладка «Ильма-Спецназ» ФЛ	-015 -017	- D × d _{гр} × d × s		Рисунок Б.5	
		-А	-DN-PN - s		
		-Б	-DN-(PN ₁ -PN ₂) - s		
Прокладка «ИЛЬМА» ФЛ	-030 -031 -032	- D × d _{гр} × d		Рисунок Б.6	
		-А	-DN-PN - s		
		-Б	-DN-(PN ₁ -PN ₂) - s		
Прокладка «ИЛЬМА» ФЛ	-040	- D × d × s		Рисунок Б.7	
	-040А -040Ап	- D × D _{гр} × d × s			
	-040 -040А -040Ап	-Б	-DN-PN - s -DN-(PN ₁ -PN ₂) - s	для фланцев с соединительным выступом	
		-В			

Примечания:

- 1) D, D_{гр}, Ду_{ст}, d, d_{гр}, s₁, h, s – номинальные размеры прокладок, мм (см. рисунки Б.1–Б.7).
- 2) Исполнение прокладки: А – для фланцев с соединительным выступом, Б – для фланцев выступ-впадина, В – для фланцев шип-паз.
- 3) Размеры прокладок будут выполнены по ГОСТ 15180 – для фланцев по ГОСТ 12815 или ГОСТ 33259. DN – номинальный диаметр, PN – номинальное давление, кгс/см². Допускается указывать конкретное значение PN или интервал значений в скобках (PN₁-PN₂).
- 4) Размеры прокладок будут выполнены по ASME 16.20 – для фланцев по ASME B 16.5 или ASME B16.47. Вместо DN указывается NPS в дюймах (") и вместо PN – класс давления. Допускается значение NPS указывать в скобках, например: (2 1/2"), (3"). Допускается указывать конкретный класс давления или интервал классов в скобках, например: 300 или (300-600).

РИСУНОК Б.3

СХЕМА УСЛОВНОГО ОБОЗНАЧЕНИЯ ПРОКЛАДОК «ГраФлан-Спецназ» ФЛ-ПЛ-005 по ТУ 5728-001-73427930-05

Прокладка «ГраФлан-Спецназ» ФЛ – ПЛ – 005– D × d × s – X – D_{уст}

**Зарегистрированный
товарный знак**

Назначение:

для уплотнения фланцевых соединений

Исполнение:

плакированная фторопластом,
армированная гладким стальным листом

Размеры:

наружный диаметр уплотняющего графита, D (мм)
внутренний диаметр прокладки, d (мм)
толщина прокладки, s (мм)

Исполнение:

со стальным установочным кольцом – У
со стальным установочным кольцом с державкой – УД

Для исполнений У и УД:

наружный диаметр установочного кольца, D_{уст} (мм)

ПРИМЕРЫ УСЛОВНОГО ОБОЗНАЧЕНИЯ ПРИ ЗАКАЗЕ:

Прокладка фланцевая из графитовой фольги, плакированная фторопластом, армированная гладким стальным листом, наружным диаметром уплотняющего графита D = 147 мм, внутренним диаметром прокладки d = 106 мм, толщиной прокладки s = 3,5 мм, с установочным кольцом с державкой (УД), наружным диаметром D_{уст} = 161 мм, исполнения А – для фланцев с соединительным выступом (по ГОСТ 12815 или ГОСТ 33259), DN 100, PN 16 или PN 10-16 кгс/см²:

Прокладка «ГраФлан-Спецназ» ФЛ-ПЛ-005- 147x106x3,5 – УД – 161 ТУ 5728-001-73427930-05

или

Прокладка «ГраФлан-Спецназ» ФЛ-ПЛ-005- А-100-16 - 3,5 – УД ТУ 5728-001-73427930-05

или

Прокладка «ГраФлан-Спецназ» ФЛ-ПЛ-005- А-100-(10-16) - 3,5 – УД ТУ 5728-001-73427930-05