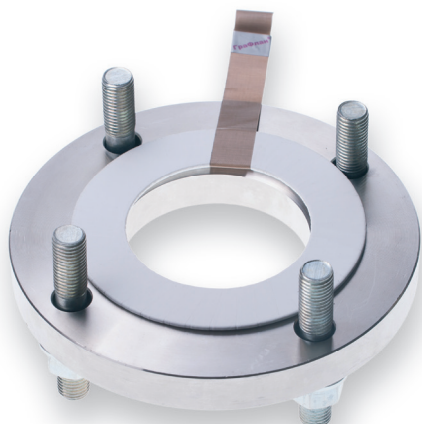
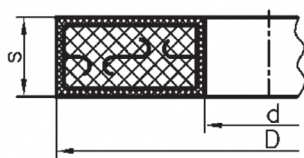


# ПРОКЛАДКА «ГраФлан»® ФЛ-ПЛ-003-Д



## КОНСТРУКЦИЯ И МАТЕРИАЛЫ:



Прокладка «ГраФлан» ФЛ-ПЛ-003 из графитового листового материала, армированного перфорированной нержавеющей сталью, плакированная фторопластом, с гибкой державкой из фторлакоткани

## СВОЙСТВА И ОТЛИЧИТЕЛЬНЫЕ ОСОБЕННОСТИ:

- химическая стойкость и механические свойства аналогичны прокладкам «ГраФлан» ФЛ-ПЛ-003;
- удобный монтаж и демонтаж прокладки благодаря наличию державки;
- удобство обращения с прокладкой – графитовый слой защищен от повреждений;
- устойчивость к старению и охрупчиванию;
- экологичность, отсутствие в составе токсичных и вредных веществ.

## РАЗМЕРЫ\*, мм:

Наружный диаметр	до 1490
Толщина	2,8; 3,8; 4,8
* Размеры прокладок уточняются при заказе	

## ПАРАМЕТРЫ ЭКСПЛУАТАЦИИ:

Температура, °С	от минус 60 до плюс 260
Давление, МПа (кгс/см <sup>2</sup> )	до 10 (100)*
* Указанное значение рабочего давления может быть меньше вследствие влияния конструктивных (размеры) и эксплуатационных факторов	

## СРЕДЫ:

Вода, природный газ, углеводороды, масла, сильно агрессивные среды (перечень сред см. в прил. А)

## ПРИМЕНЕНИЕ:

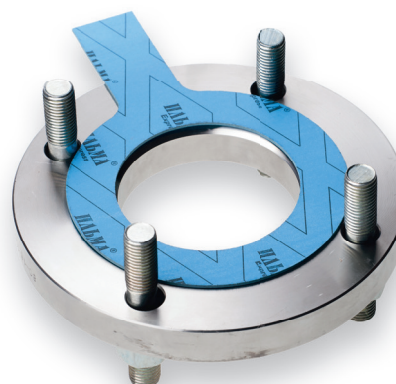
- стандартные фланцевые соединения с уплотнительной поверхностью соединительный выступ или плоскость;
- газовая промышленность;
- химическая, нефтехимическая промышленность;
- целлюлозно-бумажная промышленность;
- питьевое водоснабжение, оборудование пищевой промышленности;
- другие отрасли.

## ДОПОЛНИТЕЛЬНАЯ ИНФОРМАЦИЯ

Прокладки «ГраФлан» ФЛ-ПЛ-003-Д изготавливаются по ТУ 5728-001-73427930-05.

Схему условного обозначения при заказе см. в приложении Б, рис. Б.2.

По запросу заказчика могут быть изготовлены прокладки с державками из других листовых уплотнительных материалов:



## ТАБЛИЦА Б.1

# ВАРИАНТЫ СХЕМ УСЛОВНЫХ ОБОЗНАЧЕНИЙ ПРОКЛАДОК

Наименование прокладки	Исполнение прокладки		Размеры прокладки (мм) или Исполнение прокладки и параметры фланцев		Примечание
Прокладка «ИЛЬМА» ФЛ	-001; -002 -003; -005 -018; -018А	- D × d × s			Рисунок Б.1
		-А	-DN-PN - s		
		-Б -В	-DN-(PN <sub>1</sub> -PN <sub>2</sub> ) - s		
Прокладка «ИЛЬМА» ФЛ	-003 -018 -018А	-01 -02 -03	- D × d × s		Рисунок Б.1
			-А	-DN-PN - s	
			-Б -В	-DN-(PN <sub>1</sub> -PN <sub>2</sub> ) - s	
Прокладка «ГраФлан» ФЛ-ПЛ	-002 -003 -005 -018 -018А	- D × d × s		Рисунок Б.2	
		- D × d × s - Д			
		- D × d × s - У- D <sub>уст</sub> - D × d × s - УД- D <sub>уст</sub>			
Прокладка «ГраФлан-Спецназ» ФЛ-ПЛ	-005	- D × d × s - У- D <sub>уст</sub> - D × d × s - УД- D <sub>уст</sub>		Рисунок Б.3	
		-А	-DN-PN - s - У		
			-DN-PN - s - УД -DN-(PN <sub>1</sub> -PN <sub>2</sub> ) - s - У -DN-(PN <sub>1</sub> -PN <sub>2</sub> ) - s - УД		
Прокладка «Ильма-Спецназ» ФЛ	-004 -014 -006 -016	- D × d × s <sub>1</sub> × h - D <sub>гр</sub> × d <sub>гр</sub> - s		Рисунок Б.4	
		-А	-DN-PN - s		
		-Б	-DN-(PN <sub>1</sub> -PN <sub>2</sub> ) - s		
Прокладка «Ильма-Спецназ» ФЛ	-015 -017	- D × d <sub>гр</sub> × d × s		Рисунок Б.5	
		-А	-DN-PN - s		
		-Б	-DN-(PN <sub>1</sub> -PN <sub>2</sub> ) - s		
Прокладка «ИЛЬМА» ФЛ	-030 -031 -032	- D × d <sub>гр</sub> × d		Рисунок Б.6	
		-А	-DN-PN - s		
		-Б	-DN-(PN <sub>1</sub> -PN <sub>2</sub> ) - s		
Прокладка «ИЛЬМА» ФЛ	-040	- D × d × s		Рисунок Б.7	
	-040А -040Ап	- D × D <sub>гр</sub> × d × s			
	-040 -040А -040Ап	-Б	-DN-PN - s -DN-(PN <sub>1</sub> -PN <sub>2</sub> ) - s	для фланцев с соединительным выступом	
		-В			

Примечания:

- 1) D, D<sub>гр</sub>, Ду<sub>ст</sub>, d, d<sub>гр</sub>, s<sub>1</sub>, h, s – номинальные размеры прокладок, мм (см. рисунки Б.1–Б.7).
- 2) Исполнение прокладки: А – для фланцев с соединительным выступом, Б – для фланцев выступ-впадина, В – для фланцев шип-паз.
- 3) Размеры прокладок будут выполнены по ГОСТ 15180 – для фланцев по ГОСТ 12815 или ГОСТ 33259. DN – номинальный диаметр, PN – номинальное давление, кгс/см<sup>2</sup>. Допускается указывать конкретное значение PN или интервал значений в скобках (PN<sub>1</sub>-PN<sub>2</sub>).
- 4) Размеры прокладок будут выполнены по ASME 16.20 – для фланцев по ASME B 16.5 или ASME B16.47. Вместо DN указывается NPS в дюймах (") и вместо PN – класс давления. Допускается значение NPS указывать в скобках, например: (2 1/2"), (3"). Допускается указывать конкретный класс давления или интервал классов в скобках, например: 300 или (300-600).

## РИСУНОК Б.2

### СХЕМА УСЛОВНОГО ОБОЗНАЧЕНИЯ ПРОКЛАДОК «ГраФлан» ИСПОЛНЕНИЙ ФЛ-ПЛ-002, ФЛ-ПЛ-003, ФЛ-ПЛ-005, ФЛ-ПЛ-018, ФЛ-ПЛ-018А по ТУ 5728-001-73427930-05

#### Прокладка «ГраФлан» ФЛ – ПЛ – ХХХ – D × d × s – X – D<sub>уст</sub>

**Зарегистрированный  
товарный знак**

**Назначение:**

для уплотнения фланцевых соединений

**Исполнение:**

плакированная фторопластом,  
армированная гладкой стальной лентой – ПЛ-002

плакированная фторопластом, армированная  
перфорированной стальной лентой – ПЛ-003

плакированная фторопластом,  
армированная гладким стальным листом – ПЛ-005

плакированная фторопластом, многослойная, из  
слоев графитовой фольги и стальной фольги – ПЛ-018

плакированная фторопластом, многослойная,  
из слоев графитовой фольги с антиоксидантом  
и стальной фольги – ПЛ-018А

**Размеры:**

наружный диаметр прокладки, D (мм)  
внутренний диаметр прокладки, d (мм)  
толщина прокладки, s (мм)

**Исполнение:**

без установочного кольца и (или) без державки – не указывается  
с державкой – Д  
с установочным кольцом – У  
с установочным кольцом с державкой – УД

**Для исполнений У и УД:**

наружный диаметр установочного кольца, D<sub>уст</sub> (мм)

#### ПРИМЕРЫ УСЛОВНОГО ОБОЗНАЧЕНИЯ ПРИ ЗАКАЗЕ:

Прокладка фланцевая из графитовой фольги, плакированная фторопластом, армированной перфорированной стальной лентой, наружным диаметром D = 106 мм, внутренним диаметром d = 57 мм и толщиной s = 2,8 мм, исполнения А – для фланцев с соединительным выступом (по ГОСТ 12815 или ГОСТ 33259), DN 50, PN 16 или PN 10-40 кгс/см<sup>2</sup>:

Прокладка «ГраФлан» ФЛ-ПЛ-003- 106 х 57 х 2,8 ТУ 5728-001-73427930-05

или

Прокладка «ГраФлан» ФЛ-ПЛ-003- А-50-16 - 2,8 ТУ 5728-001-73427930-05

или

Прокладка «ГраФлан» ФЛ-ПЛ-003- А-50-(10-40) - 2,8 ТУ 5728-001-73427930-05